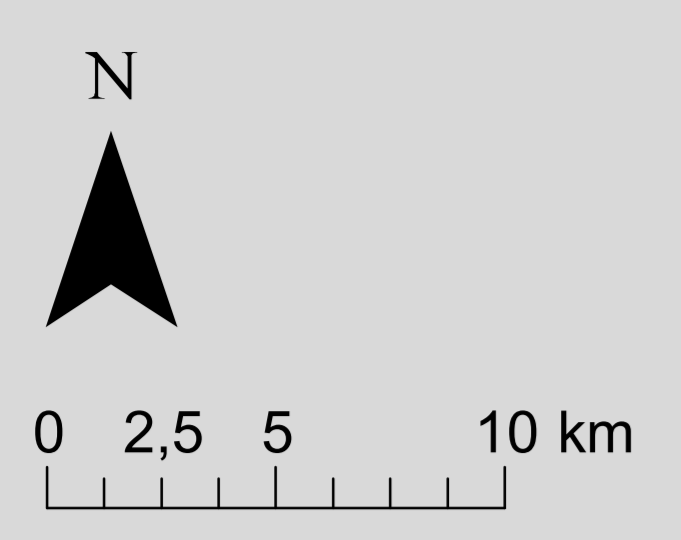
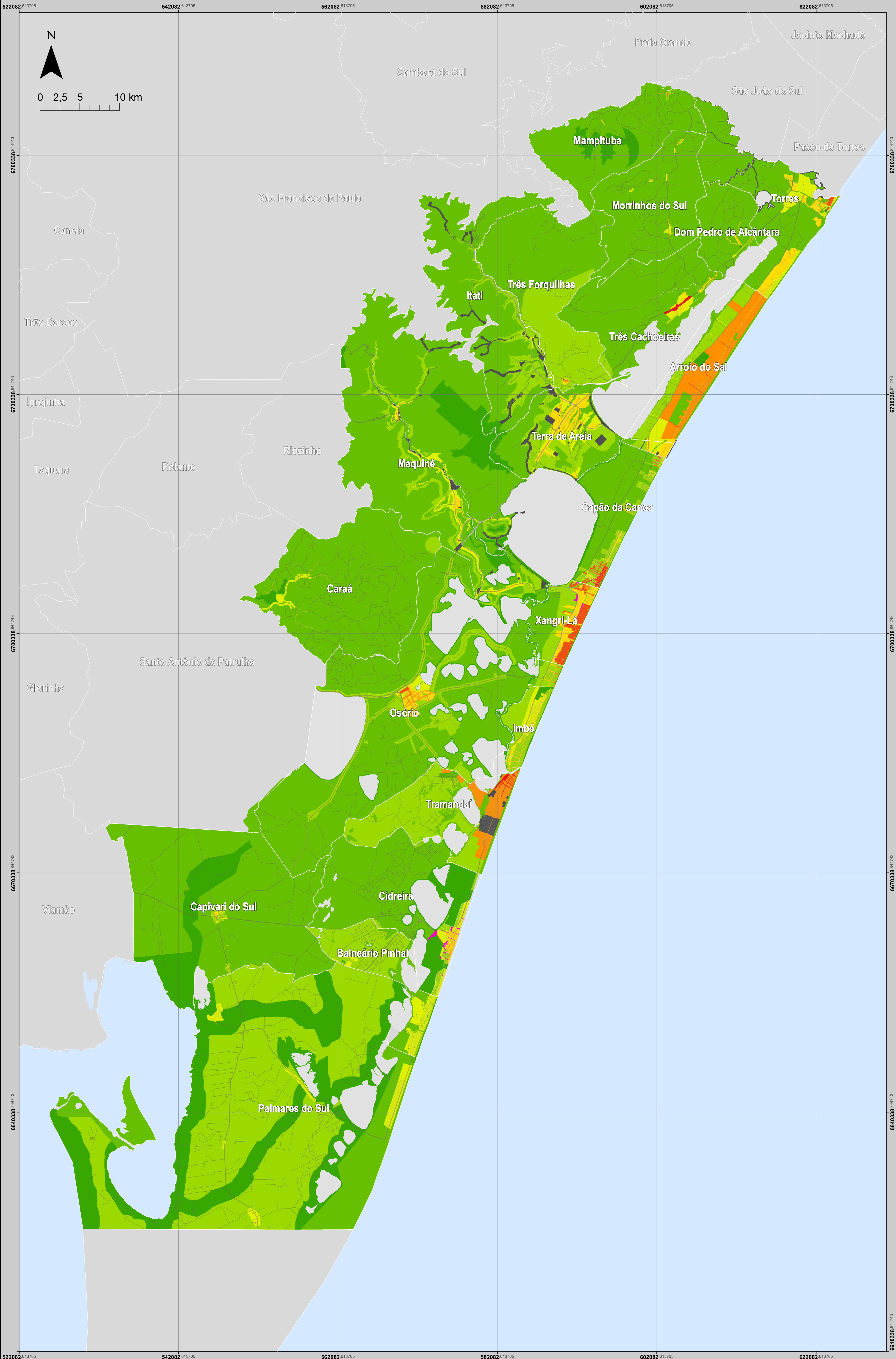
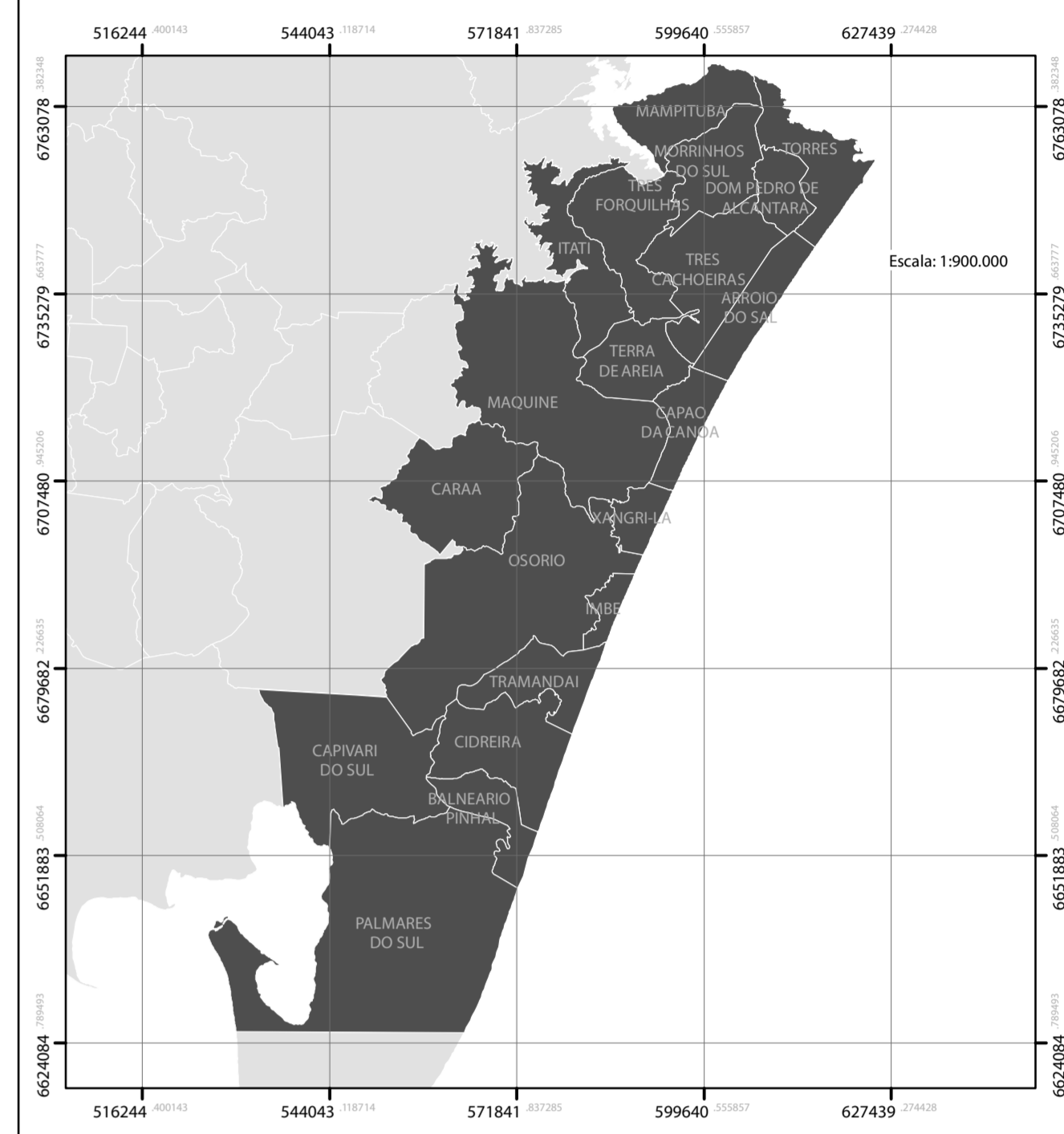
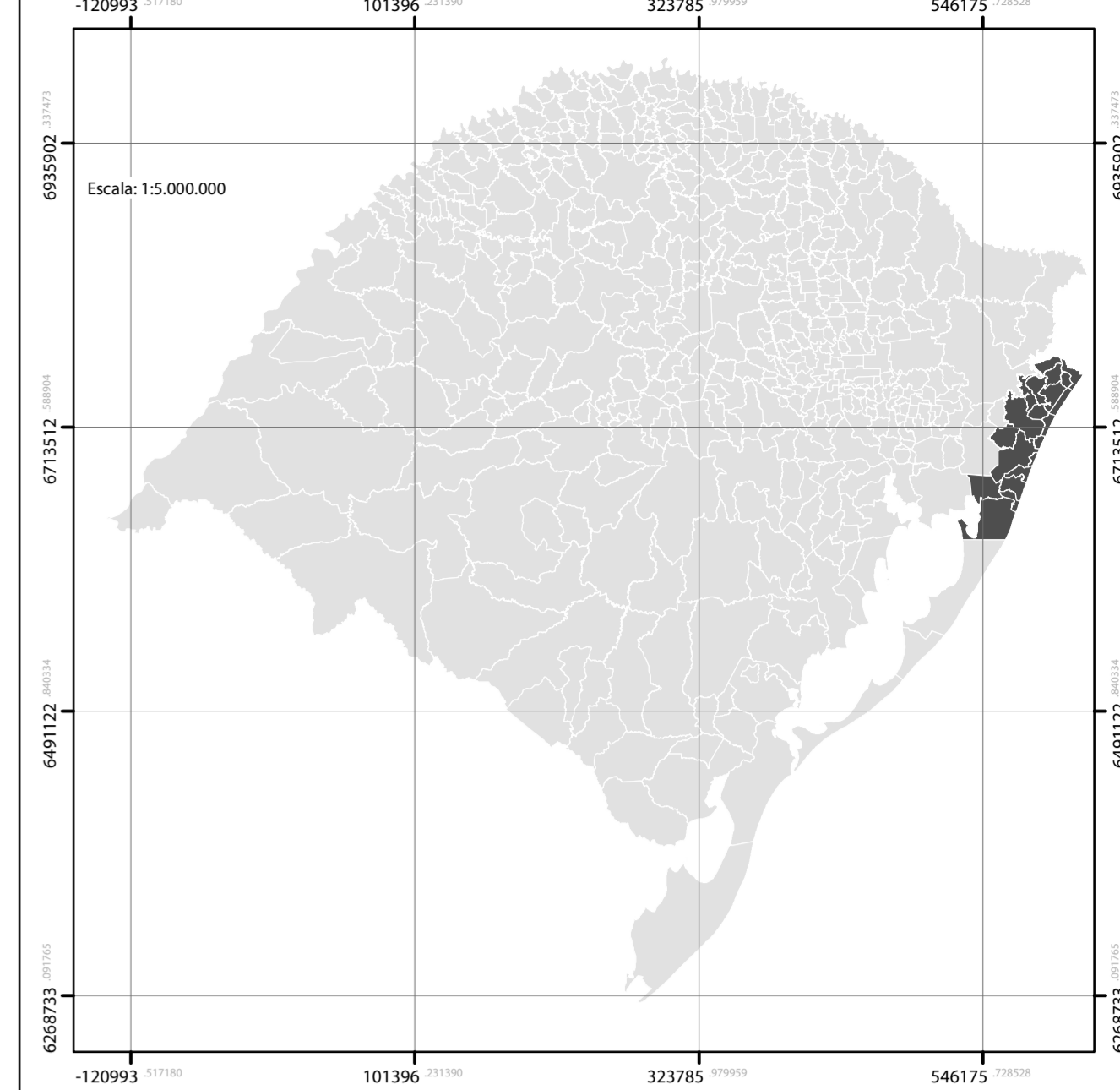


AULINOR - Densidade



Mapas de Localização



Legenda

- Densidade**
- Zero
 - Baixíssima
 - Baixa
 - Média-baixa
 - Média
 - Média-alta
 - Alta
 - Altíssima
 - Não Especificado
 - Variável
 - Não se Aplica (Corpo d'Água)

Datum: GCS SIRGAS 2000
Sistema de projeção cartográfica: UTM 22S

Classificação definida no item 3.1.2.3 do produto SIG AULINOR: Relatório de Atividades – Etapa 3, dos autores:

- Baixíssima: $IA < 0,5$ e $TO < 50\%$
- Baixa: $0,5 < IA < 1,0$ e $40\% < TO < 70\%$
- Média-baixa: $1,0 < IA < 1,5$ e $50\% < TO < 75\%$
- Média: $1,5 < IA < 2,0$ e $60\% < TO < 80\%$
- Média-alta: $2,0 < IA < 2,5$ e $60\% < TO < 80\%$
- Alta: $2,7 < IA < 3,0$ e $TO > 60\%$
- Altíssima: $IA > 3,1$ e $TO > 60\%$

Executante



Região / Município
Aulinor
Área
5.125 Km²
Conteúdo
Densidade

Contratante



Estado
Rio Grande do Sul
Data
Out/2016
Escala
indicada

Fonte: Planos Diretores Participativos aprovados após 2001, fornecidos pelas Prefeituras Municipais.